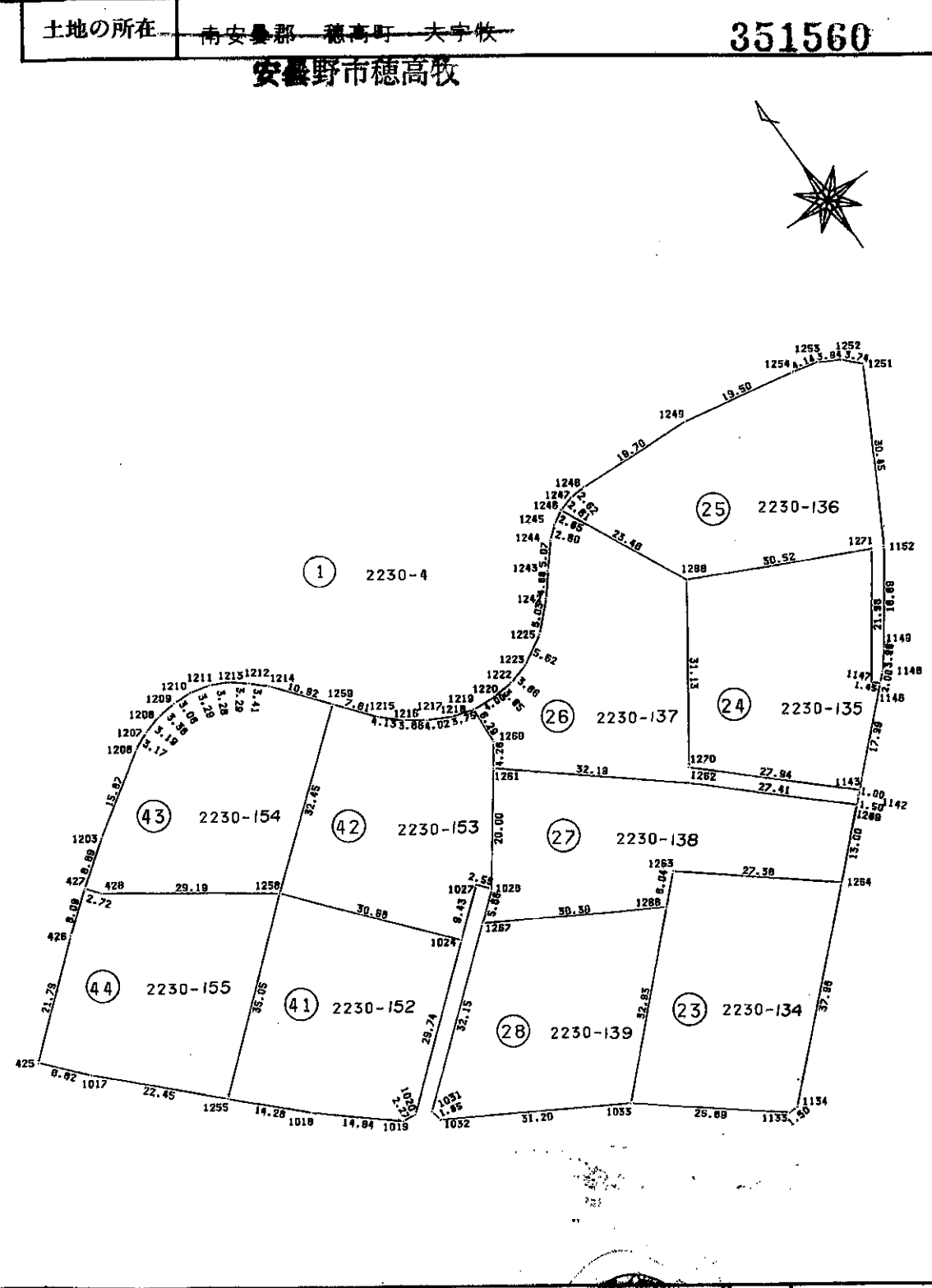
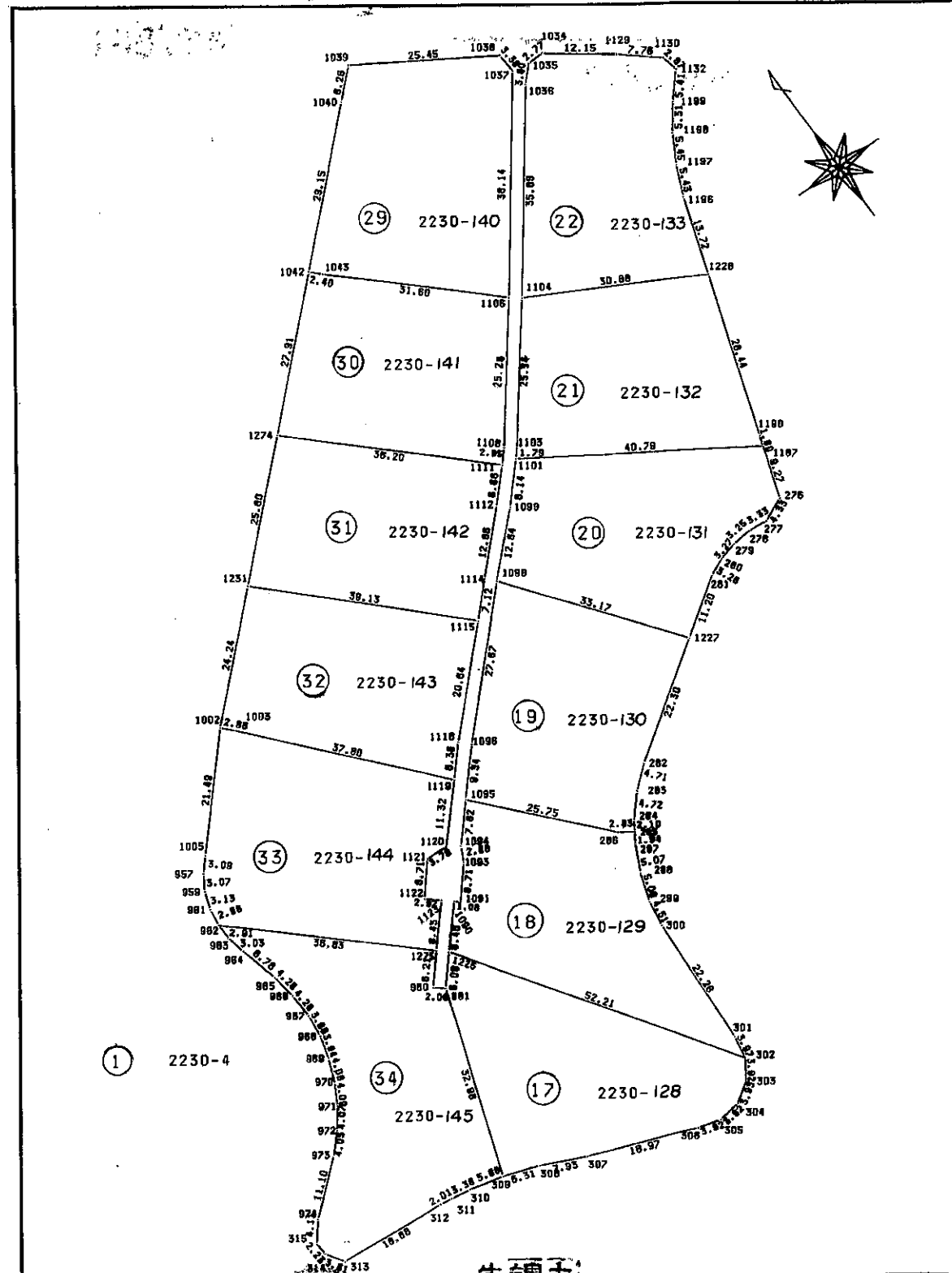


3.4.5

土地所在図 2
地積測量図 15

地番	2230-113~2230-162
土地の所在	南安曇郡 穂高町 大宇牧 安曇野市穂高牧

351560



作製者 飯田市 西瀬 27番 土地家屋調査士 桐 三郎 (平成3年3月16日作製)

申請人 東京都世田谷区上北沢5丁目42番1号
株式会社 泉郷
代表取締役 久保川弘樹



縮尺 1/1000

3.4.5

地番	2230-113~2230-162 -6	土地所在図 9 地積測量図 15
土地の所在	南安曇郡 穂高町 大字牧 安曇野市穂高牧 351567	

②5 地番 2230-136

測点	座標 X	座標 Y	X-Y	積	辺長
1246	35220.299	-61834.738	-21.987	1359560.384406	23.486
1268	35199.050	-61824.734	-34.581	2137961.126454	30.523
1271	35185.718	-61797.276	-31.237	1930361.510412	21.982
1147	35167.813	-61810.028	-18.965	1172227.181020	1.455
1146	35166.753	-61809.032	0.312	-19284.417984	2.008
1148	35168.125	-61807.566	4.441	-274487.400606	3.962
1149	35171.194	-61805.061	16.678	-1030784.807358	16.694
1152	35184.803	-61795.392	40.263	-2488067.868096	30.457
1251	35211.457	-61780.655	29.360	-1813880.030800	3.744
1252	35214.163	-61783.243	4.634	-286303.548062	3.944
1253	35216.091	-61786.684	2.911	-179861.037124	4.147
1254	35217.074	-61790.713	4.386	-271014.067218	19.503
1249	35220.477	-61809.917	4.163	-257314.684471	19.708
1248	35221.237	-61829.610	0.560	-34624.581600	2.625
1247	35221.037	-61832.227	-0.938	57998.628926	2.617
				倍面積	2486.387899
				面積	1243.1939495
				地積	1243.19 m ²

②6 地番 2230-137

測点	座標 X	座標 Y	X-Y	積	辺長
1261	35191.959	-61868.616	-24.090	1490414.959440	32.193
1262	35171.312	-61843.916	-39.348	2433434.406768	27.417
1269	35152.611	-61823.867	-17.664	1092056.786688	1.500
1142	35153.648	-61822.783	1.721	-106397.009543	1.000
1143	35154.332	-61822.053	19.794	-1223705.717082	27.945
1270	35173.442	-61842.443	44.718	-2765470.366074	31.135
1268	35199.050	-61824.734	46.857	-2896921.561038	23.486
1246	35220.299	-61834.738	19.941	-1233046.510458	2.659
1245	35218.991	-61837.053	-2.985	184583.603205	2.608
1244	35217.314	-61839.050	-5.543	342773.854150	5.076
1243	35213.448	-61842.340	-7.502	463941.234680	4.681
1242	35209.812	-61845.288	-7.824	483877.533312	6.033
1225	35205.624	-61849.631	-7.012	433689.612572	5.621
1223	35202.800	-61854.491	-3.815	235974.883165	3.667
1222	35201.809	-61858.022	-1.349	83446.471678	3.656
1220	35201.451	-61861.660	-0.127	7856.430820	4.004
1219	35201.682	-61865.657	-6.049	374225.359193	6.295
1260	35195.402	-61866.093	-9.723	601524.022239	4.268
				倍面積	2257.993715
				面積	1128.9968575
				地積	1128.99 m ²

②4 地番 2230-135

測点	座標 X	座標 Y	X-Y	積	辺長
1270	35173.442	-61842.443	-44.718	2765470.366074	27.945
1143	35154.332	-61822.053	-6.689	413527.712517	17.995
1146	35166.753	-61809.032	13.481	-833247.560392	1.455
1147	35167.813	-61810.028	18.965	-1172227.181020	21.982
1271	35185.718	-61797.276	31.237	-1930361.510412	30.523
1268	35199.050	-61824.734	-12.276	758960.434584	31.135
				倍面積	2122.261351
				面積	1061.1306755
				地積	1061.13 m ²

作製者 飯田市鼎西鼎 412-7 土地家屋調査士 桐 三井物産 司 (平成3年3月16日作製)

申請人 東京都世田谷区上北沢5丁目42番1号 株式会社 泉 郷 代表取締役 久保川弘雄 縮尺 1/

