

平成19年3月16日登記

地番 362-1 362-2 地積測量図

土地の所在 東筑摩郡筑北村坂井字杉サキ 227105

(分筆前)

地番 362-1
 $573.3484575 + 22.9419295 = 596.290387$
 地積 = 596.29㎡

(分筆後)

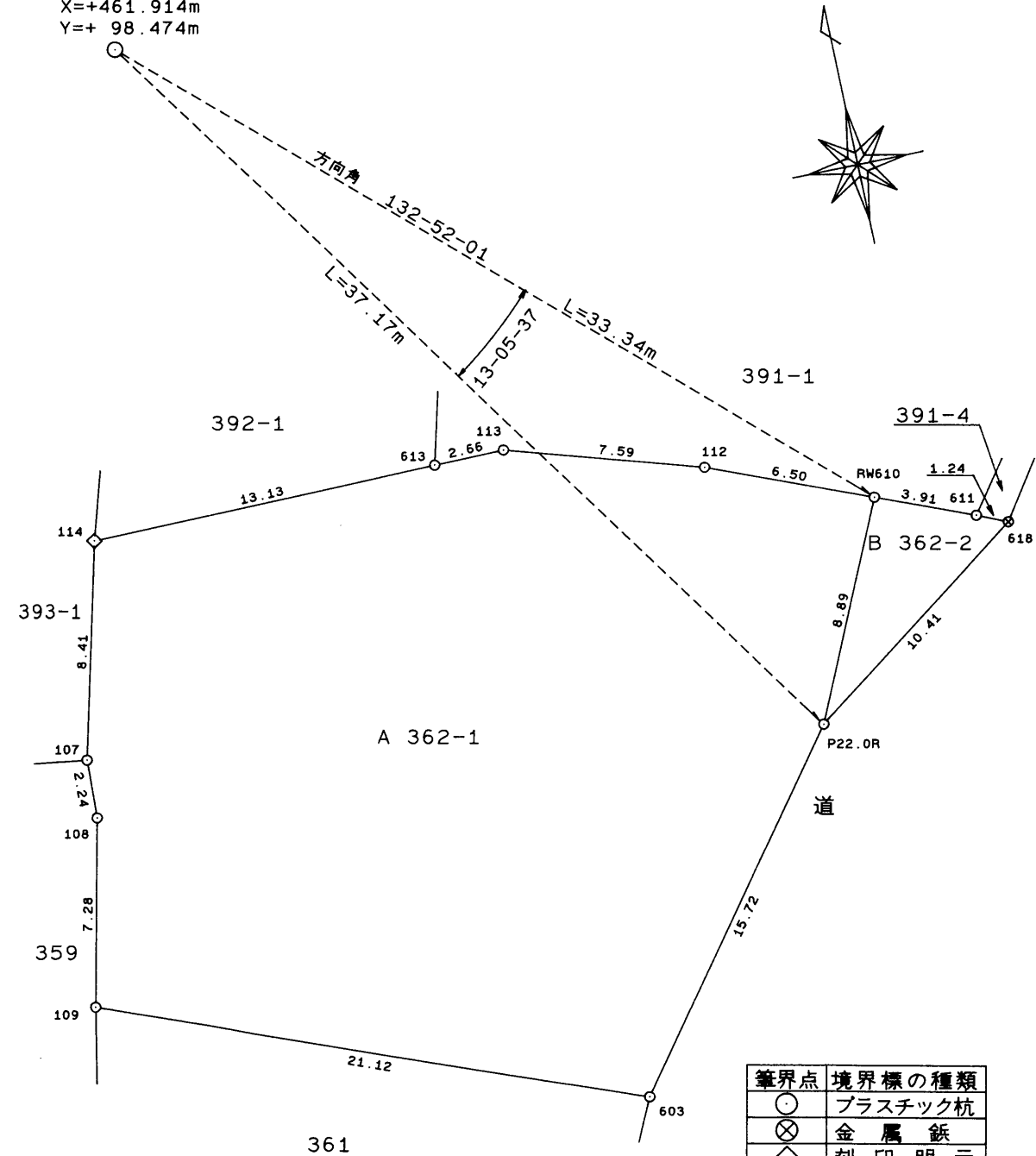
地番 A 362-1

測点	座標 X	座標 Y	X-X	積	辺長
603	418.481	109.929	4.983	547.776207	15.72
P22.0R	431.112	119.281	20.750	2475.080750	8.89
RW610	439.231	122.912	10.560	1297.950720	6.50
112	441.672	116.892	4.657	544.366044	7.59
113	443.888	109.631	2.176	238.557056	2.66
613	443.848	106.971	-0.235	-25.138185	13.13
114	443.653	93.842	-8.366	-785.082172	8.41
107	435.482	91.857	-10.407	-955.955799	2.24
108	433.246	91.777	-9.353	-858.390281	7.28
109	426.129	90.245	-14.765	-1332.467425	21.12
			倍面積	1146.696915	
			面積	573.3484575	
			地積	573.34 ㎡	

地番 B 362-2

測点	座標 X	座標 Y	X-X	積	辺長
RW610	439.231	122.912	-6.651	-817.487712	8.89
P22.0R	431.112	119.281	-1.963	-234.148603	10.41
618	437.268	127.671	6.651	849.139821	1.24
611	437.763	126.531	1.963	248.380353	3.91
			倍面積	45.883859	
			面積	22.9419295	
			地積	22.94 ㎡	

中部電力電柱の芯
 電柱番号653番
 X=+461.914m
 Y=+ 98.474m



筆界点	境界標の種類
○	プラスチック杭
⊗	金属鉄
◇	刻印明示

作製者 建設課課長補佐 官島治 (平成18年2月9日作製)

嘱託者 筑北村長 関森省吾 縮尺 1/250